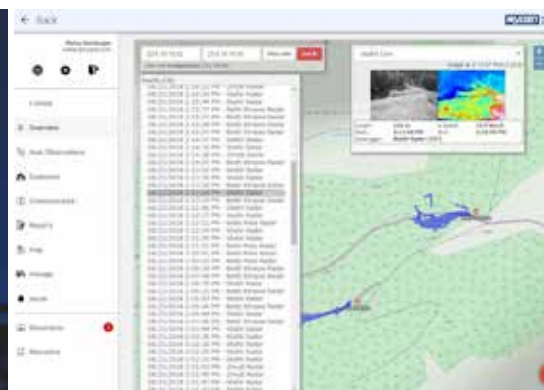




PETRA® People Tracking Radar

Radar som detekterer bevegelse og som dermed viser om det befinner seg personer i fareområdet ved fjernstyrt snøskedkontroll om natten eller ved dårlig sikt.

Funksjonsprinsipp	Dopplerradaren sender ut elektromagnetiske bølger som reflekteres av gjenstander. Refleksjonene fra bevegelige objekter har en annenfrekvens enn de som sendes ut (dopplereffekt), og dette benyttes til detektering og sporing av personer. Dataene blir sendt til en server for å bli vurdert og visualisert.
Konstruksjon	Radaranlegget installeres på et sted som gir best mulig oversikt over fareområdet som skal overvåkes. Radaren og elektronikkassen monteres på en mast med et lite fundament eller direkte på snøskredtårnet. En kombinasjon med et optisk eller termisk kamera er mulig.
Bilde	Wyssen Avalanche Control Center WAC.3®
Rekkevidde	ca. 300 / 800 / 1200 m alt etter modell
Åpningsvinkel	90° x 20° / 10°
Kommunikasjon	Mobil telefon
Strømforsyning	nett, solcelle eller brennselcelle



Sikkerhet gjennom **innovasjon**

WYSSSEN switzerland **avalanche control**