

Projet de référence Wyssen

Réseau de détection d'avalanches sur le Rogers Pass



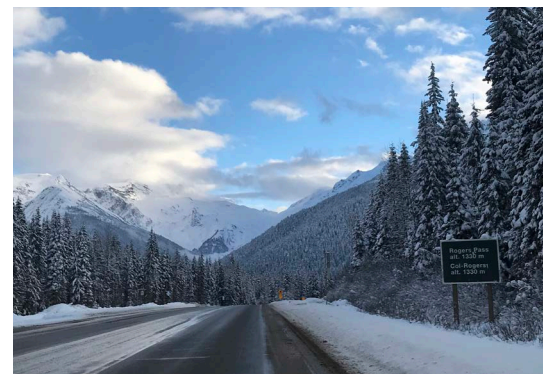
La sécurité par l'innovation

WYSSSEN switzerland avalanche control



Réseau de détection d'avalanches sur le Rogers Pass

Projet:	Réseau de détection d'avalanches sur le Rogers Pass
Lieu:	Glacier National Park, Colombie-Britannique (BC)
Pays:	Canada
Mise en œuvre:	2018 - 2021
Client:	Parcs Canada
Objet protégé:	Trans Canada Highway #1
Systèmes installés:	- 13x IDA® - 4x LARA® - WAC.3®



Situation de départ

La Trans-Canada Highway est une plaque tournante du transport en Colombie-Britannique et un axe de transport important pour l'ensemble du Canada. Le tronçon du Glacier National Park (GNP) est menacé par 134 couloirs d'avalanche. La garantie de l'ouverture de la route et de la ligne de chemin de fer pendant les mois d'hiver, implique un déclenchement contrôlé des avalanches.

Le gouvernement de l'État a donc lancé, en 2015, le projet „Trans-Canada-Highway-Avalanche Mitigation Project for Glacier National Park“, un projet visant à réduire les risques d'avalanches dans le Glacier National Park. Ce projet a pour objectif de réduire les fermetures de routes et de voies ferrées et de rendre les routes plus sûres en hiver. Ceci est notamment mis en œuvre avec l'agrandissement des zones de réception de la circulation (zones sûres où les véhicules peuvent attendre en cas d'avalanche), des galeries d'avalanches, une signalisation améliorée et des systèmes de contrôle des avalanches modernisés. Le réseau de détection d'avalanches du Rogers Pass fait partie de ce projet global et est, jusqu'à présent, considéré comme le plus grand et unique réseau de détection d'avalanches au monde.





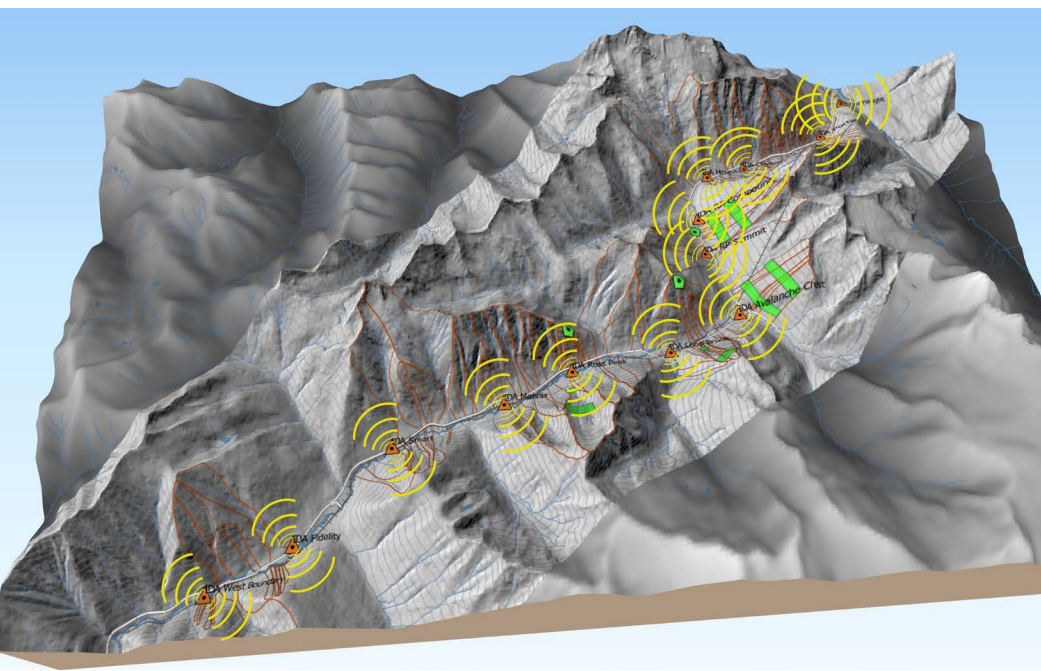
Notre solution

L'objectif du réseau de détection est de fournir des données précises sur les activités et les mouvements d'avalanches dans des couloirs d'avalanches spécifiques à la Commission des avalanches (GNP Avalanche Control Section ACS). La transmission de ces données doit aider les responsables à mieux évaluer la situation et à maintenir les fermetures de routes aussi précises et brèves que possible.

IDA® - avec ses capteurs, le système de détection d'infrasons IDA® couvre l'ensemble de l'autoroute du Glacier National Park. Le système fournit une image complète du relevé des avalanches naturelles de jour comme de nuit. Les avalanches déclenchées de manière préventive par des explosions d'hélicoptères, des armes militaires et d'autres moyens sont également enregistrées par IDA® et le succès de l'explosion peut ainsi être déterminé et documenté avec précision. Les capteurs IDA® sont installés dans la vallée et captent avec précision les ondes infrasonores causées, entre autres, par des avalanches.

LARA® - Les radars d'avalanches de grande portée fournissent des informations détaillées sur les trajectoires d'avalanches spécifiques qui sont d'une importance significative pour les pronostiqueurs d'avalanches. Les avalanches sur ces pentes et tracés d'avalanche sélectionnés sont considérées comme un indicateur d'autres avalanches. Le radar d'avalanche LARA® est installé sur le versant opposé d'un couloir d'avalanches et surveille une zone prédéfinie. Dès qu'une avalanche est détectée par LARA®, une caméra à haute résolution prend en plus des images de la trajectoire de l'avalanche. En plus de la représentation de l'avalanche, les photos fournissent des informations utiles sur le déroulement de l'avalanche grâce aux données radar.

WAC.3® - Les données sont traitées automatiquement et indiquées sur une carte. La Plateforme WAC.3® basée sur le Web est facilement accessible de partout grâce à toute sorte de dispositifs connectés au Web. Un système d'alerte intégré envoie automatiquement des e-mails et des messages texte aux personnes responsables avec les détails les plus importants sur l'événement relatif à l'avalanche.



Réseau sur le Rogers Pass

- ✓ 134 couloirs d'avalanche
- ✓ 13 IDA®'s
- ✓ 4 LARA®'s
- ✓ Surveillance 24h/24, 7j/7

À l'avenir

La réalisation de l'ensemble du projet „Transcanada-Highway- Avalanche Mitigation Project for Glacier National Park“ vise à réduire massivement les fermetures de routes et de voies ferrées et à rendre les routes plus sûres pour toutes les parties concernées pendant les mois d'hiver.



Un projet de:

Wyssen Canada Inc.

201A-306 First Street West

P.O. Box 99

VOE 2S0 Revelstoke BC

Canada

Tél.: +1 250 814 3624

canada@wyssen.com

www.wyssenavalanche.com

Lisa Dreier

Tél.: +1 250 814 3624

lisa@wyssen.com



En collaboration avec:



Note pour les marques enregistrées ®:

Nos marques sont marquées par ®. Nous nous ferons un plaisir de vous indiquer dans quels pays nos marques sont protégées.

La sécurité par l'innovation

WYSSSEN avalanche
switzerland control