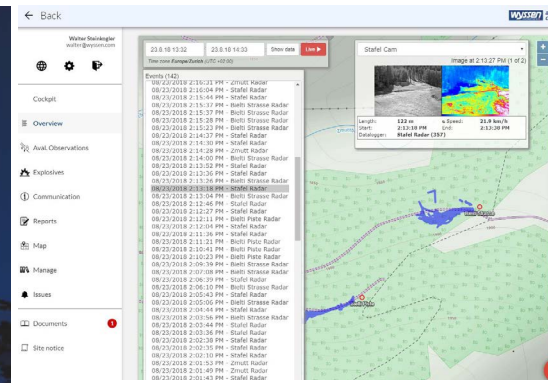
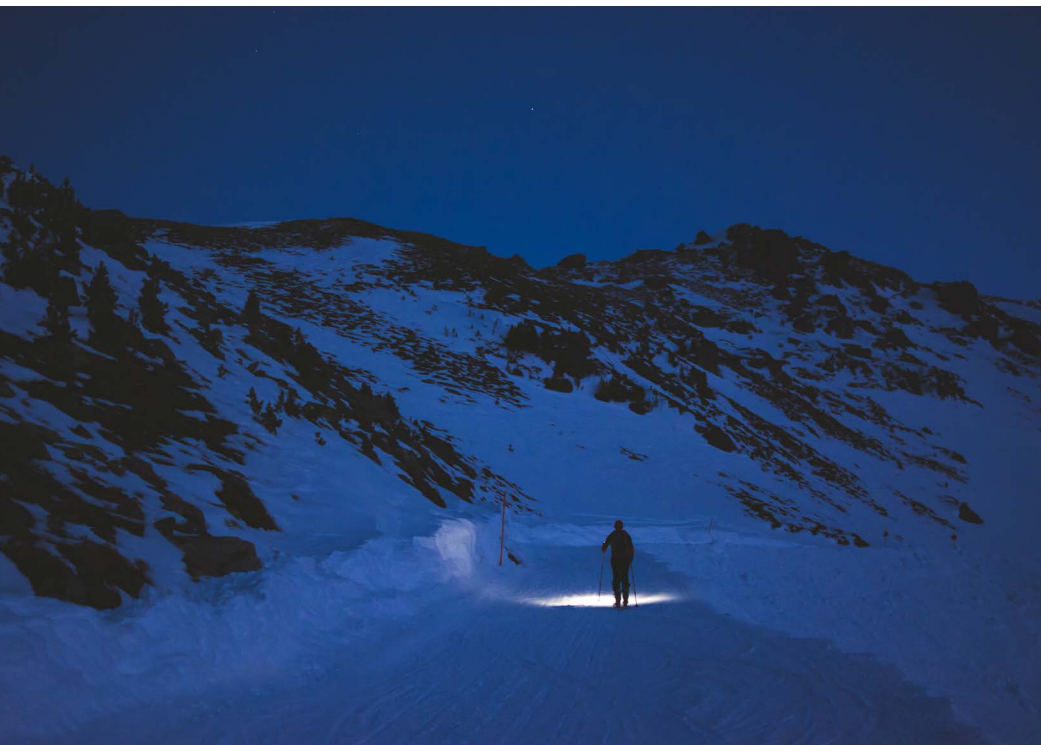




PETRA® People Tracking Radar

Zur Sicherstellung, dass sich bei der ferngesteuerten Lawinenauslösung bei schlechter Sicht oder Nacht keine Personen im Gefahrenbereich befinden.

Funktionsprinzip	Das Doppler-Radar sendet elektromagnetische Wellen, welche von Objekten reflektiert werden. Die reflektierte Strahlung von bewegten Objekten hat eine andere Frequenz als die gesendete Strahlung (Doppler-Effekt), welches zur Detektion und Tracking von Personen genutzt wird. Die Daten werden zur Auswertung und Visualisierung auf einen Server übermittelt.
Aufbau	Die Radaranlage wird an einem möglichst guten Standort installiert, von wo der zu überwachende Gefahrenbereich einsehbar ist. Das Radar und der Elektronikasten werden an einem Mast mit einem kleinen Fundament oder direkt auf der Sprenganlage montiert. Eine Kombination mit einer optischen oder Wärmebild-Kamera ist möglich.
Darstellung	voll integriert in das Wyssen Avalanche Control Center WAC.3®
Reichweite	ca. 300 / 800 / 1'200 m je nach Modell
Öffnungswinkel	90° x 20° / 10°
Kommunikation	Mobilfunk
Stromversorgung	Netz, Solar oder Brennstoffzelle



Hinweis für registrierte Marken ®: Unsere Marken sind mit einem ® gekennzeichnet. Gerne geben wir Auskunft darüber, in welchen Ländern wir über Markenschutz verfügen.

Sicherheit durch **Innovation**

WYSSEN switzerland **avalanche control**