

Projet de référence Wyssen

Numérisation et modernisation de la sécurité avalancheuse dans la station de ski de Golm



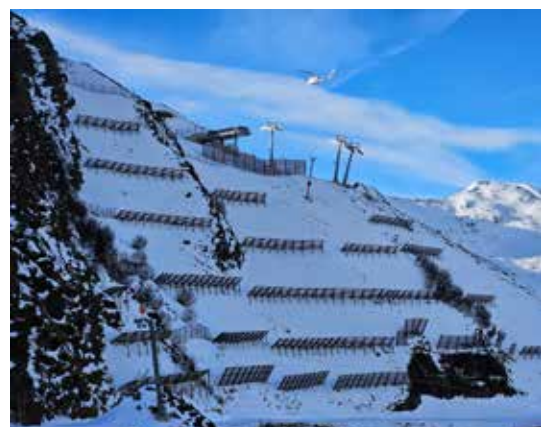
La sécurité par l'innovation

WYSSSEN avalanche
switzerland control



Numérisation et modernisation de la sécurité avalancheuse dans la station de ski de Golm

Projet:	Intégration de l'évaluation des risques d'avalanche et modernisation du système de protection contre les avalanches de Golm-Tschagguns
Lieu:	Tschagguns / Domaine skiable de Golm
Pays:	Autriche
Année:	Projets depuis 2022
Client:	Commune de Tschagguns / Domaine skiable de Golm
Objet protégé:	Station de ski, pistes et infrastructures liées à la sécurité
Systèmes installés:	<ul style="list-style-type: none">- WAC.3® Cockpit (y compris l'intégration NxD)- WAC.3® Modules: Évaluation de la situation (RiskEval), Explosifs (ExploDoc), Inspection des pistes (Pistechek), Accidents- 7x Wyssen Mini Mâts LS6-5



Situation initiale

La Commission des avalanches de la commune de Tschagguns, en collaboration avec l'équipe des pistes de Bergbahnen Golm, est chargée d'évaluer le risque d'avalanche dans le domaine skiable. Pendant de nombreuses années, le logiciel NxD du SLF a joué un rôle central dans le processus décisionnel. Cet outil permettait de comparer les conditions météorologiques et l'état du manteau neigeux actuels avec des données historiques, afin de tirer des conclusions sur l'activité avalancheuse potentielle. Avec l'arrêt de ProTools et de NxD par le SLF en 2022, la Commission des avalanches a dû relever le défi de remplacer un outil décisionnel bien établi et important. Parallèlement, il était souhaité de rendre les différents processus de travail liés à l'évaluation des avalanches et aux opérations quotidiennes plus efficaces et pérennes.

Notre solution

Wyssen a importé les données existantes et a intégré de manière transparente les fonctionnalités de NxD dans WAC.3® Cockpit. Cela a permis de conserver l'outil de travail familier tout en l'intégrant dans une plateforme moderne et centralisée. Dans une étape suivante, des modules supplémentaires ont été mis en œuvre dans WAC.3®, permettant ainsi de cartographier numériquement l'ensemble du flux de travail opérationnel quotidien. Cela comprend notamment l'évaluation de la situation, la gestion des explosifs et la documentation des contrôles des pistes et des accidents. Les différentes informations et processus sont désormais disponibles de manière centralisée, documentés de façon transparente et facilement accessibles à toutes les parties prenantes.

Parallèlement à la numérisation des processus, la station de ski de Golm a décidé en 2023 de moderniser ses systèmes techniques de contrôle des avalanches.

Les câbles pour minage existants et les points de minage manuels ont été remplacés par un total de sept mâts de déclenchement d'avalanches fixes Wyssen LS6 Mini. Celles-ci permettent un déclenchement d'avalanches efficace, à distance, et renforcent à la fois la sécurité du personnel et la sécurité de la station de ski.

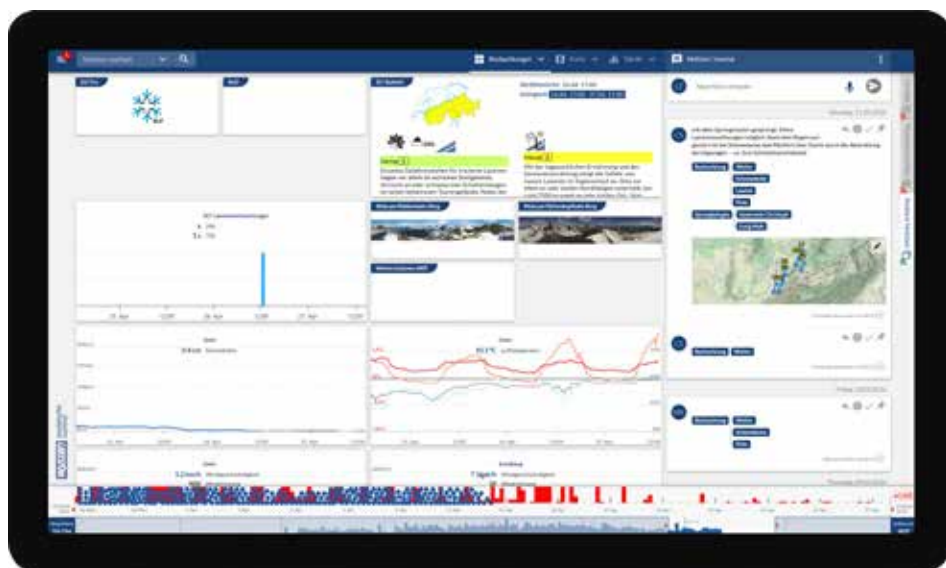
La combinaison d'une plateforme logicielle moderne et d'une infrastructure innovante crée une solution complète et coordonnée pour la sécurité avalancheuse au sein de la station de ski.

Valeur ajoutée et perspectives

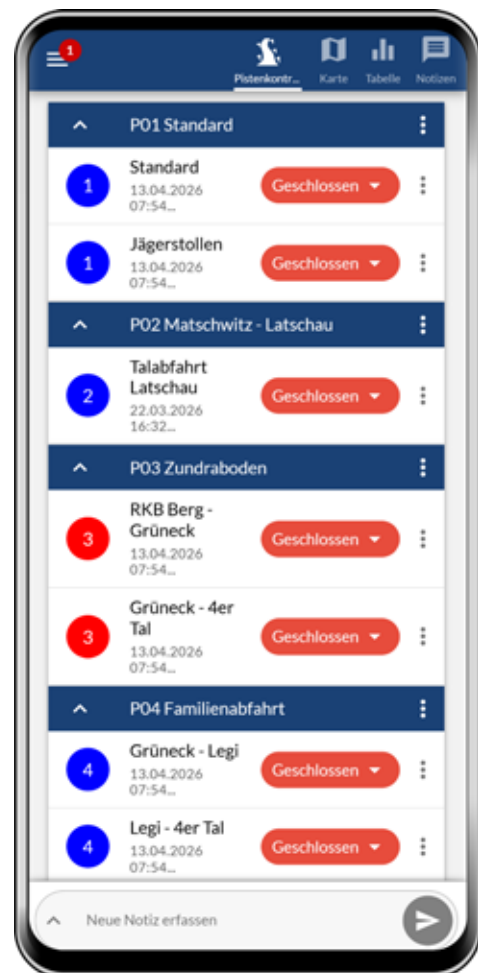
Grâce à l'intégration étroite de l'analyse numérique de la situation et des mesures techniques de sécurité contre les avalanches, la station de ski de Golm dispose désormais d'un système complet et tourné vers l'avenir.

Les processus décisionnels sont documentés de manière transparente, les flux de travail sont organisés efficacement et les mesures de sécurité peuvent être mises en œuvre de manière ciblée et rapide. La collaboration fructueuse mise en place depuis 2022 constitue la base de développements futurs.

À l'avenir, des fonctions et des sources de données supplémentaires pourront être intégrées à WAC.3® afin d'optimiser en permanence la sécurité avalancheuse et de répondre aux exigences croissantes dans la région alpine.



Le Cockpit de Golm / Tschagguns



Inspection des pistes à Golm / Tschagguns





Un projet de:

Wyssen Austria GmbH

Archenweg 52

6020 Innsbruck

Autriche

Tel.: +43 512 2193 4600

austria@wyssen.com

www.wyssenavalanche.com

Paul Dobesberger

Tel.: +43 512 2193 4600

paul@wyssen.com



Note pour les marques enregistrées ®:

Nos marques sont marquées par ®. Nous nous ferons un plaisir de vous indiquer dans quels pays nos marques sont protégées.

La sécurité par l'innovation

WYSSSEN switzerland **avalanche control**