

Wyssen Referenzprojekt

Digitalisierung und Modernisierung der Lawinensicherheit im Skigebiet Golm



Sicherheit durch **Innovation**

WYSSSEN switzerland **avalanche control**

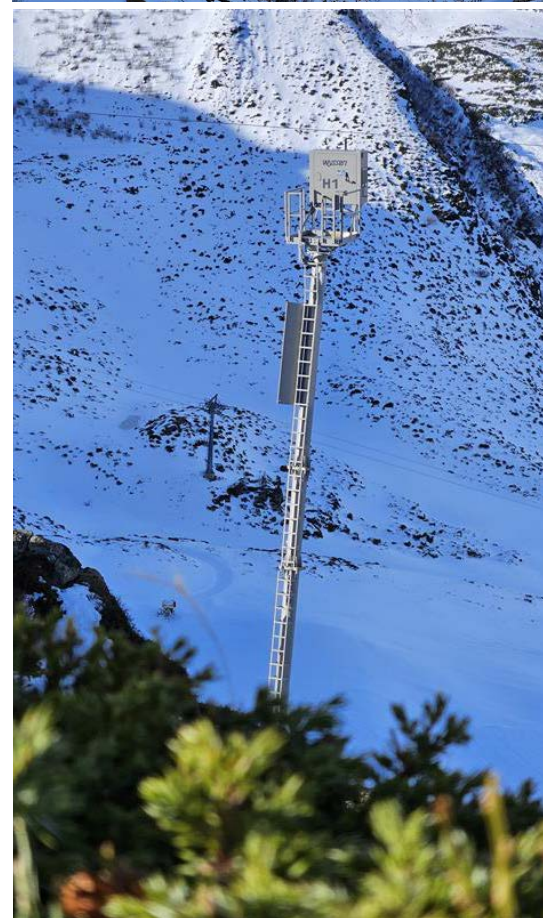


Digitalisierung und Modernisierung der Lawinensicherheit im Skigebiet Golm

Projekt:	Integration der Lawinenbeurteilung und Modernisierung der Lawinensicherung Golm-Tschagguns
Ort:	Tschagguns / Skigebiet Golm
Land:	Österreich
Umsetzung:	Installation seit 2022
Kunde:	Gemeinde Tschagguns / Bergbahnen Golm
Geschütztes Objekt:	Skigebiet, Pisten und sicherheitsrelevante Infrastruktur
Installierte Systeme:	<ul style="list-style-type: none">- WAC.3® Cockpit (inkl. NxD Integration)- WAC.3® Module: Lagebeurteilung, Sprengstoff, Pistenkontrolle, Unfälle- 7x Wyssen Mini-Sprengmasten LS6-5

Ausgangslage

Die Lawinenkommission der Gemeinde Tschagguns ist gemeinsam mit dem Pistenteam der Bergbahnen Golm für die Beurteilung der Lawinengefahr im Skigebiet verantwortlich. Über viele Jahre hinweg spielte dabei die Software NxD des SLF eine zentrale Rolle im Entscheidungsprozess. Dieses Tool ermöglichte den Vergleich aktueller Wetter- und Schneedeckensituationen mit historischen Daten, um Rückschlüsse auf die mögliche Lawinenaktivität zu ziehen. Mit der Einstellung von ProTools und NxD durch das SLF im Jahr 2022 stand die Lawinenkommission vor der Herausforderung, ein etabliertes und wichtiges Entscheidungsinstrument zu ersetzen. Gleichzeitig bestand der Wunsch, die verschiedenen Arbeitsprozesse rund um die Lawinenbeurteilung und den operativen Tagesbetrieb effizienter und zukunftssicher zu gestalten.



Unsere Lösung

Wyszen übernahm die bestehenden Daten und integrierte die bewährte NxD-Funktionalität nahtlos in das WAC.3® Cockpit. Damit konnte das vertraute Arbeitsinstrument weitergeführt und gleichzeitig in eine moderne, zentrale Plattform eingebettet werden.

In einem nächsten Schritt wurden weitere Module im WAC.3® implementiert, wodurch der gesamte operative Tagesablauf digital abgebildet werden konnte.

Dazu gehören insbesondere die Lagebeurteilung, die Sprengstoffverwaltung sowie die Dokumentation von Pistenkontrollen und Unfällen. Die verschiedenen Informationen und Prozesse sind heute zentral verfügbar, transparent dokumentiert und für alle Beteiligten einfach zugänglich.

Parallel zur Digitalisierung der Prozesse entschied sich das Skigebiet Golm im Jahr 2023 für die Modernisierung der technischen Lawinensicherung.

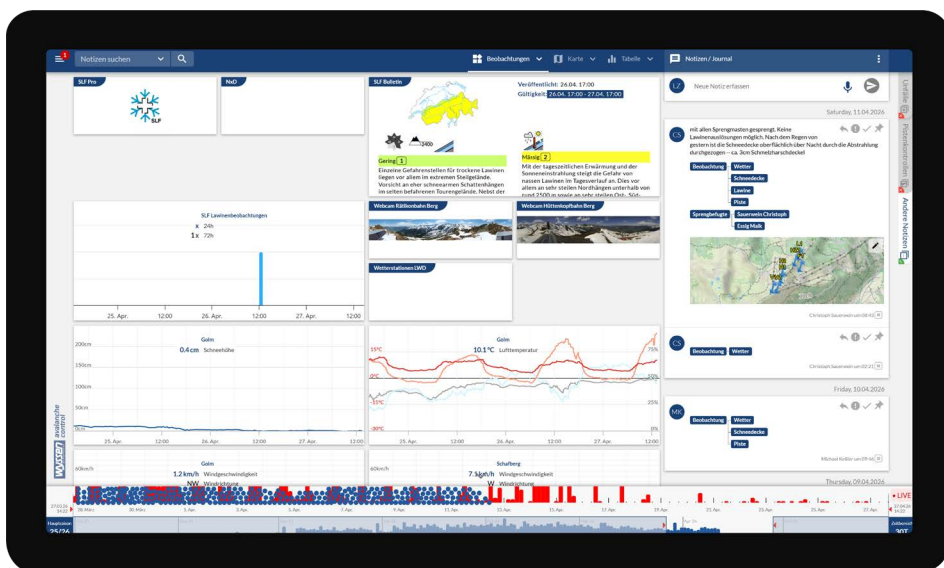
Bestehende Sprengseilbahnen und Handsprengpunkte wurden durch insgesamt sieben ortsfeste Wyssen Mini-Sprengmasten LS6 ersetzt. Diese ermöglichen eine effiziente, ferngesteuerte Lawinenauslösung und erhöhen sowohl die Sicherheit für das Personal als auch die Verfügbarkeit des Skigebiets.

Die Kombination aus moderner Softwareplattform und innovativer Infrastruktur schafft eine durchgängige, aufeinander abgestimmte Lösung für die Lawinensicherheit im Skigebiet.

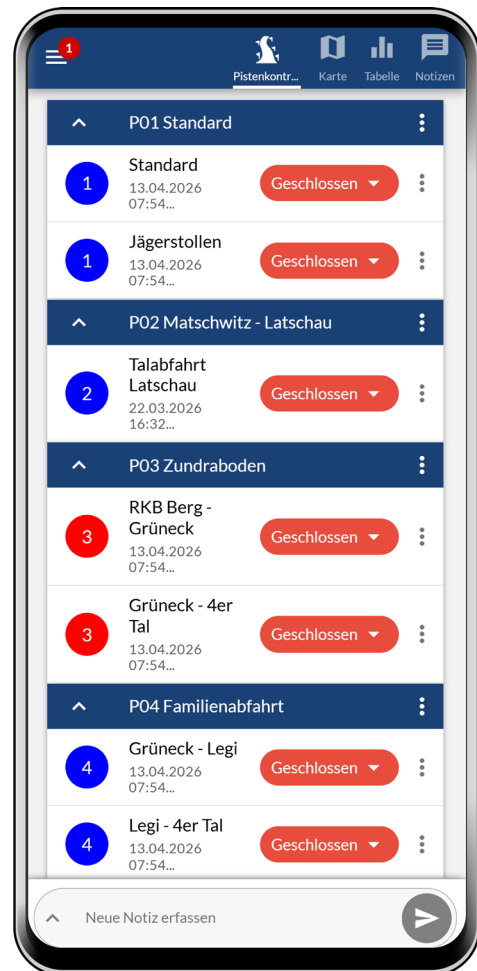
Mehrwert und Ausblick

Durch die enge Verzahnung von digitaler Lagebeurteilung und technischer Lawinensicherung verfügt das Skigebiet Golm heute über ein zukunftsweisendes Gesamtsystem. Entscheidungsprozesse sind nachvollziehbar dokumentiert, Abläufe effizient organisiert und sicherheitsrelevante Massnahmen können gezielt und rasch umgesetzt werden.

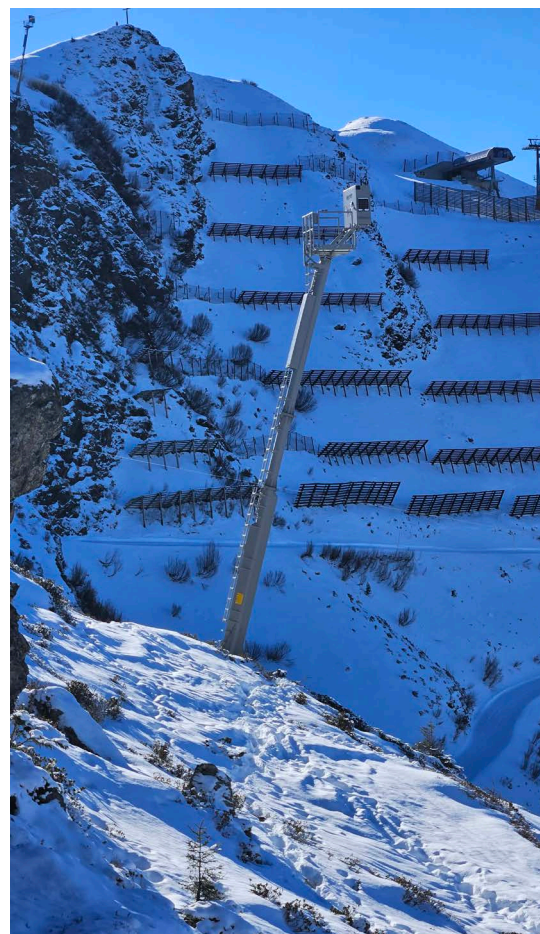
Die erfolgreiche Zusammenarbeit seit 2022 bildet die Grundlage für weitere Entwicklungen. Perspektivisch können zusätzliche Funktionen und Datenquellen in WAC.3® integriert werden, um die Lawinensicherheit kontinuierlich weiter zu optimieren und den steigenden Anforderungen im alpinen Raum gerecht zu werden.



Das Cockpit von Golm / Tschagguns



Ansicht Pistenkontrolle in Golm / Tschagguns





Ein Projekt von:

Wyssen Austria GmbH

Archenweg 52

6020 Innsbruck

Österreich

Tel.: +43 512 2193 4600

austria@wyssen.com

www.wyssenavalanche.com

Paul Dobesberger

Tel.: +43 512 2193 4600

paul@wyssen.com



Hinweis für registrierte Marken ®:

Unsere Marken sind mit einem ® gekennzeichnet.
Gerne geben wir Auskunft darüber, in welchen Ländern
wir über Markenschutz verfügen.

Sicherheit durch **Innovation**

WYSSSEN switzerland **avalanche control**