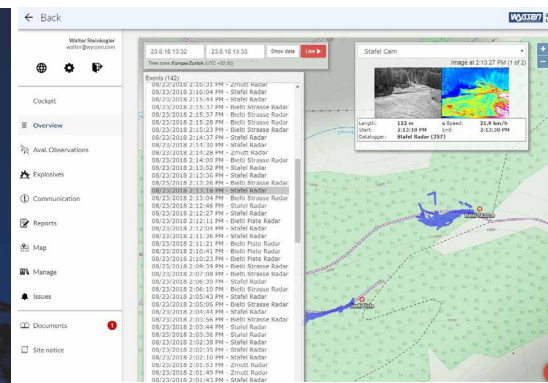
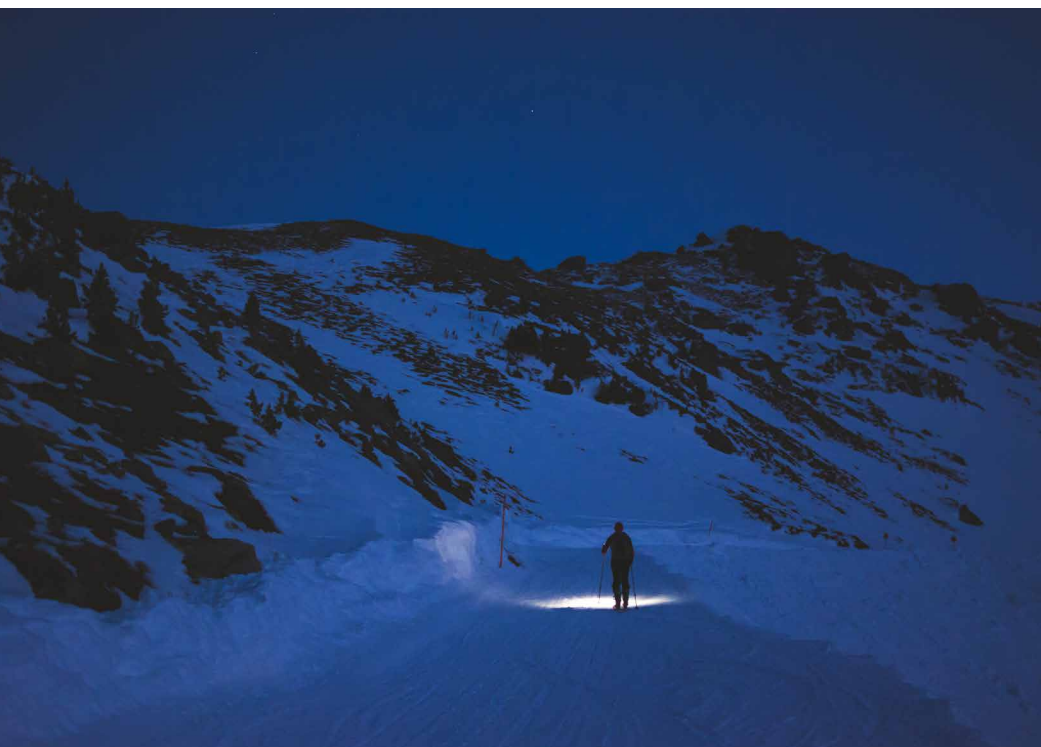




## PETRA® Personoppsporingsradar

Sikrer at ingen personer befinner seg i skredløpet under forebyggende skredkontroll under dårlig sikt eller om natten.

Funksjonsprinsipp	People Tracking Radar sender ut elektromagnetiske bølger som reflekteres av objekter. Den reflekterte strålingen fra bevegelige objekter har en annen frekvens enn den sendte strålingen (Doppler-effekten), noe som brukes til å oppdage og spore personer. Dataene overføres til en server for analyse og visualisering.
Oppsett	Radaranlegget installeres på et så godt sted som mulig, hvor skredløpet som skal overvåkes er synlig. Radar-en og elektronikkboxen monteres på en mast med et lite fundament eller bygning. Det er mulig å kombinere med et optisk kamera eller et varmekamera.
Visnings skjerm	fullt integrert i Wyssen Avalanche Control Center WAC.3®
Rekkevidde	ca. 300 / 800 / 1'200 m avhengig av modell
Åpningsvinkel	90° x 20° / 10°
Kommunikasjon	Mobiltelefonnettverk
Strømforsyning	Nett, solenergi eller brenselcelle



**Merknad om våre registrerte varemerker ®:** Våre varemerker er merket med ®. Vi gir gjerne informasjon om hvilke land vi har varemerkebeskyttelse.

**Sikkerhet** gjennom **innovasjon**

